

## Schüco Premium Pakete für 2 bis 6 Personen – solare Trinkwassererwärmung mit anspruchsvollem Design

Die Premium Pakete bieten Ihnen solarerwärmtes Trinkwasser. Die Anlagen erfüllen die höchsten Designansprüche und sind auf besondere Leistungsfähigkeit optimiert. Dadurch sparen Sie etwa 65 % der Energie, die Sie normalerweise zur Trinkwassererwärmung aufwenden.

### Die Vorteile der Premium Pakete auf einen Blick

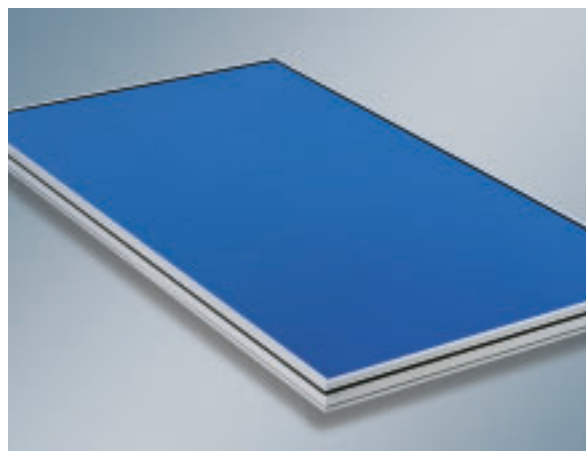
- Hochleistungskollektoren mit 2,69 m<sup>2</sup> Bruttofläche und 2 kW Nennwärmeleistung
- Kollektorrahmen und Montageprofile aus hochwertigem Aluminium in vielen optionalen Farbtönen
- Hagelschlagsicheres Klarglas für hohe Lichtdurchlässigkeit und Sicherheit gegen Glasbruch
- Anlagenfunktion und Erträge sind durch Temperaturanzeige und Ertragsberechnung am Regler einfach kontrollierbar
- Speicher mit 100 mm Wärmedämmung
- Optional bedarfsgesteuerte Warmwasserzirkulation minimiert Wärmeverluste und Pumpenstrom und senkt den Wasserverbrauch

### SchücoSol

Der SchücoSol Kollektor wird in Bielefeld passgenau industriell gefertigt. Unsere strengen Qualitätsvorgaben gewährleisten auch nach Jahren eine hohe Leistung. Die Rahmenteile aus Aluminium sind durch die Eloxal- oder Pulverbeschichtung besonders vor Witterungseinflüssen geschützt.

**SchücoSol**  
Maße:  
2152 x 1252 x 93 mm  
Absorberfläche 2,52 m<sup>2</sup>  
Bruttofläche 2,69 m<sup>2</sup>

Zertifiziert nach  
EN 12975-2 und CE.  
RAL-UZ 73 „Blauer Engel“  
wird erfüllt



### Solarspeicher

Der Solarspeicher STE 350 der Premium Pakete harmonisiert durch seine großen Wärmetauscher hervorragend mit der hohen Leistung der Kollektoren. Die Wärme wird durch die 100 mm Dämmung besonders verlustarm bis zum nächsten Tag gespeichert. Eine zweischichtige Emaillierung schützt optimal vor Korrosion.

**Speicher STE 350**  
(H x D) 1755 x 770 mm

**Solarstation**  
im Speicher integriert



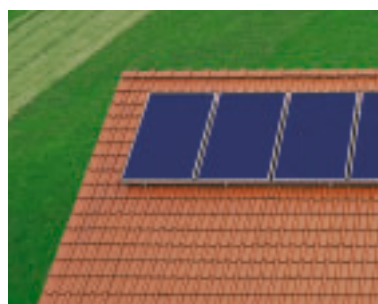
Regler

### Solarstation

Die Solarstation fördert die Solarflüssigkeit durch die Anlage und ist Bestandteil des Speichers.

### Regler

Der Regler sorgt für den optimalen, automatischen Betrieb der Anlage. Die Ertragskontrolle erfolgt über das Display.



### Aufdachmontage

Die Aufdachmontage ist bei Schüco Premium Anlagen Standard.

■ Serie  
 □ optional  
 – nicht verfügbar

|         |             | Trinkwassererwärmung | Heizungsunterstützung | Anzahl Kollektoren | Nennwärmeleistung KW | Bruttofläche m <sup>2</sup> | Aufdach | Flachdach | Indach | Vordach | Fassade  | Typ     | Grundfläche cm | Höhe cm | Elektronikplatine | Ertragsanzeige | Temperaturanzeige | Bedarfsgesteuerte Zirkulation |  |
|---------|-------------|----------------------|-----------------------|--------------------|----------------------|-----------------------------|---------|-----------|--------|---------|----------|---------|----------------|---------|-------------------|----------------|-------------------|-------------------------------|--|
| Premium | M 2-5 Pers. | –                    | 2                     | 4,0                | 5,38                 | ■                           | □       | □         | □      | □       | □        | STE 350 | 77 rund        | 175     | □                 | ■              | ■                 | □                             |  |
|         | L 5-6 Pers. | –                    | 3                     | 6,0                | 8,07                 | ■                           | □       | □         | □      | □       | □        | STE 350 | 77 rund        | 175     | □                 | ■              | ■                 | □                             |  |
|         | Anwendungen | Kollektorfeld        |                       |                    | Montagesystem        |                             |         | Speicher  |        |         | Regelung |         |                |         |                   |                |                   |                               |  |

**Im Paketumfang sind enthalten:**

Kollektoren, Kollektor Anschluss-Set und -Verbinder, Montagesystem, Speicher mit Solarstation und Warmwassermischer, Regelung, Ausdehnungsgefäß mit Wandhalter und Verbindungsleitung, Solarflüssigkeit. Genaue Materialaufstellung auf Anfrage.

## Die Optionen bei der Kollektormontage



**Indach**  
Besonders elegante Optik und eingesparte Dacheindeckung plus höhere Leistung



**Flachdach**  
Für Bungalows und Garagen und als Alternative bei ungünstigen Dachsituationen

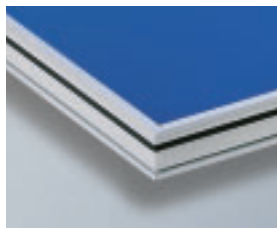


**Vordach**  
Für gleichzeitigen Sonnenschutz und solare Energiegewinnung. Interessantes Gestaltungselement

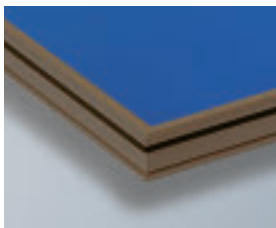


**Fassade**  
Optisch besonders reizvolle Alternative vorwiegend zur Heizungsunterstützung

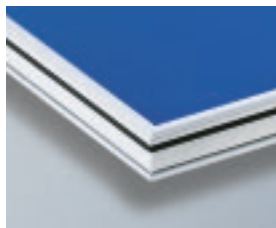
## Die Optionen bei der Rahmenfarbe des Kollektors



**Silber Elox**  
Serie bei Auf-, In-, Ganz- und Flachdach



**Bronze Elox**  
Serie bei Auf-, In-, Ganz- und Flachdach



**Pulverbeschichtet RAL Lichtgrau**  
Serie bei Vordach- und Fassadenmontage



**Pulverbeschichtet Wunschton**  
Optional können die Kollektorrahmen in allen RAL-Farbtönen beschichtet werden